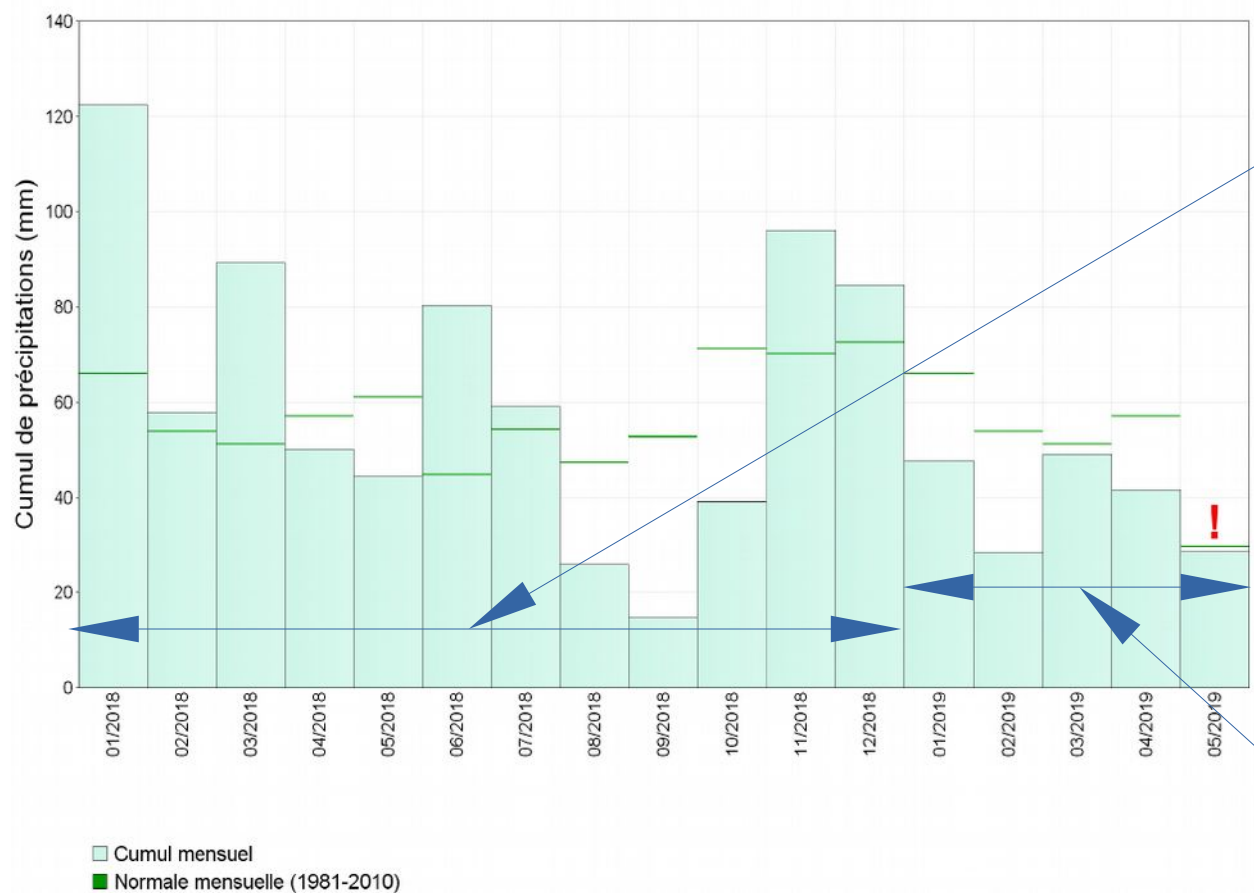


## Suivi des précipitations : année 2018 et début 2019



Cumuls mensuels des précipitations sur l'Indre-et-Loire 2018 et 2019  
(données au 15 mai incluses)

I: période en cours

**2018** : année légèrement **plus humide que la normale** (+9 % sur le département) mais contrastée :  
- 1<sup>er</sup> trimestre, ainsi que juin et novembre pluvieux.  
- août à octobre très secs

Saison de recharge correcte et début de saison agricole humide  
=> **sécheresse tardive.**

**2019** : à ce jour, année nettement **plus sèche que la normale** (-24 % sur le département), en particulier janvier, février et avril.

## Recharge hivernale 2018-2019 insuffisante

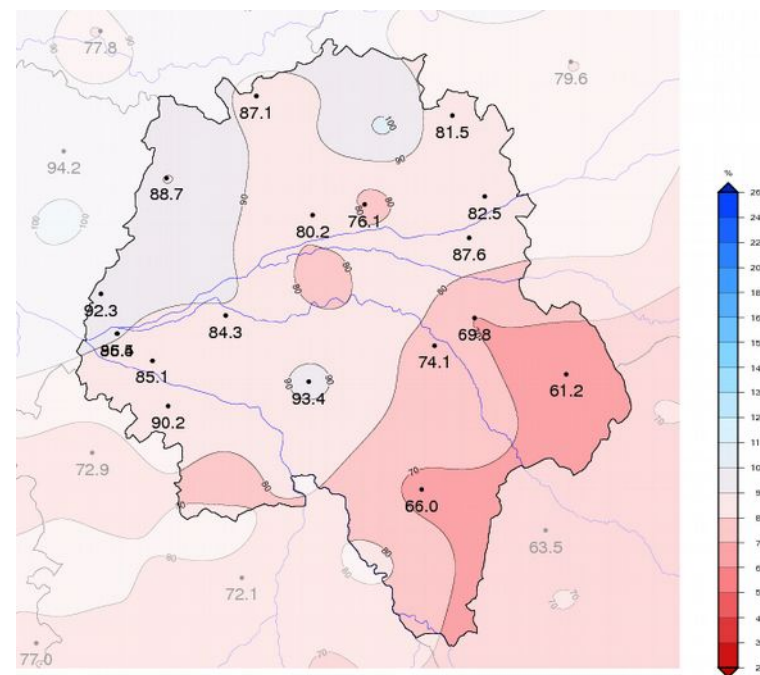
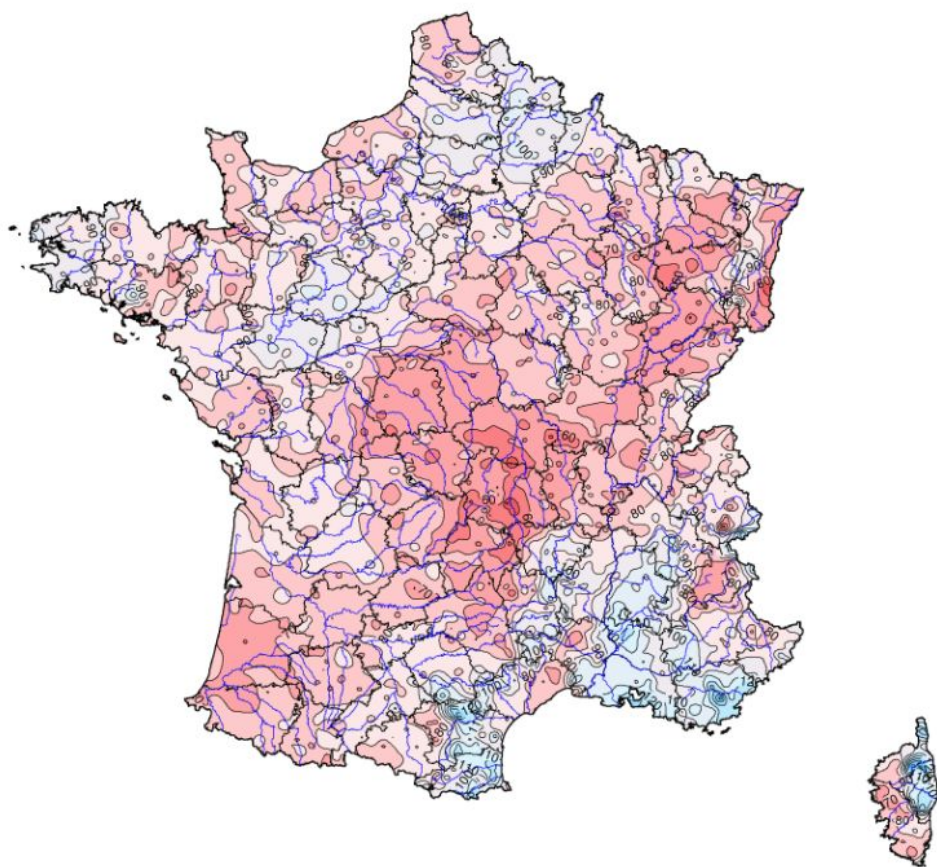
Saison de recharge Septembre 2018 à Mars 2019

Saison de recharge nettement déficitaire sur la majeure partie du pays.

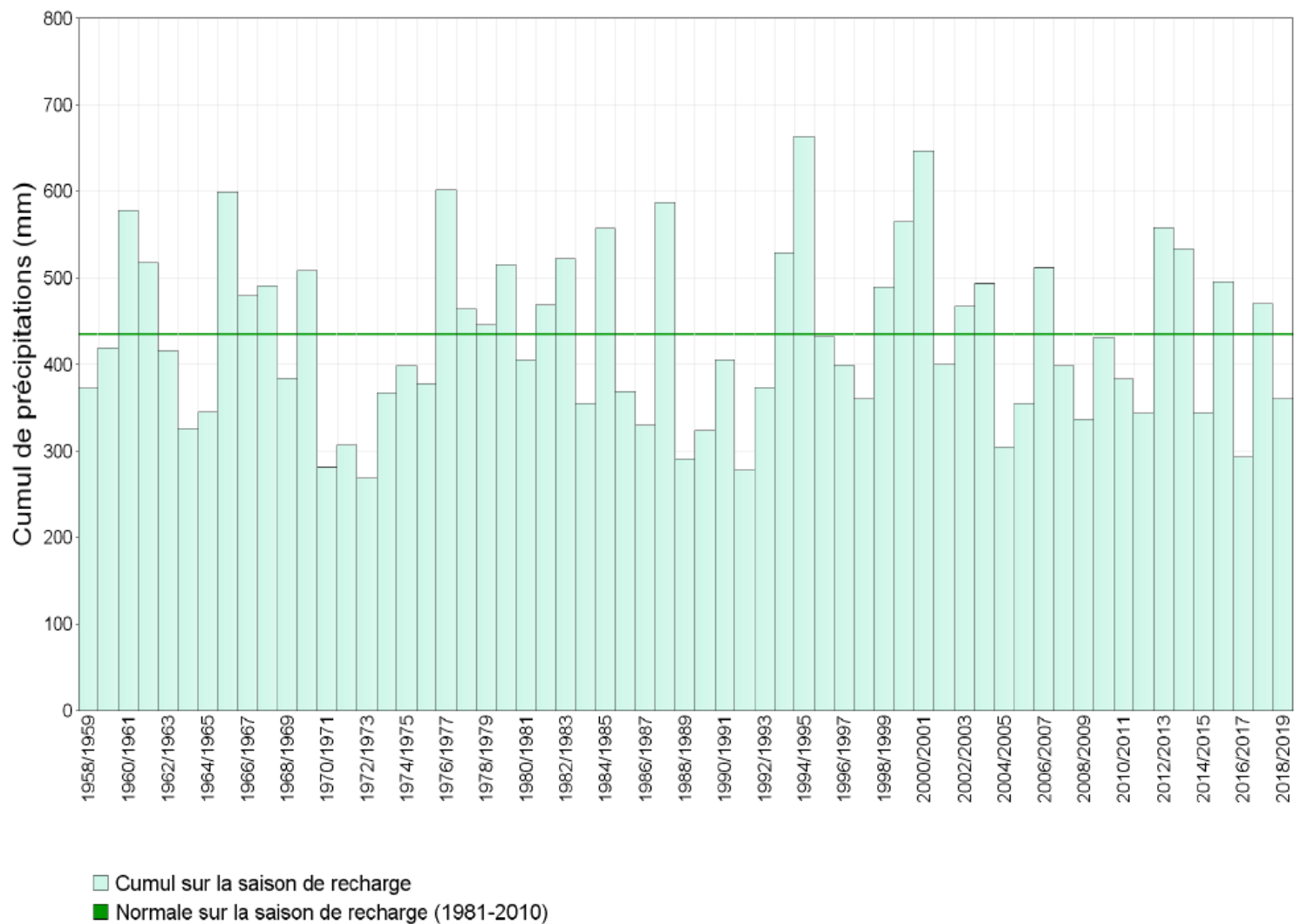
Mais déficit plus limité sur un axe Angers/Belgique.

En Indre-et-Loire, déficit moyen de 17 %, avec des écarts géographiques notables :

de -10 à -35 % du Nord-Ouest au Sud-Est.

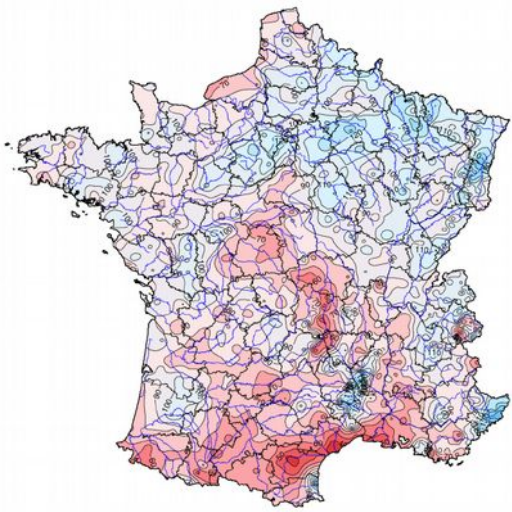


## Recharge hivernale 2017-2018 déficitaire



Situation déficitaire pour cette saison 2018-2019.

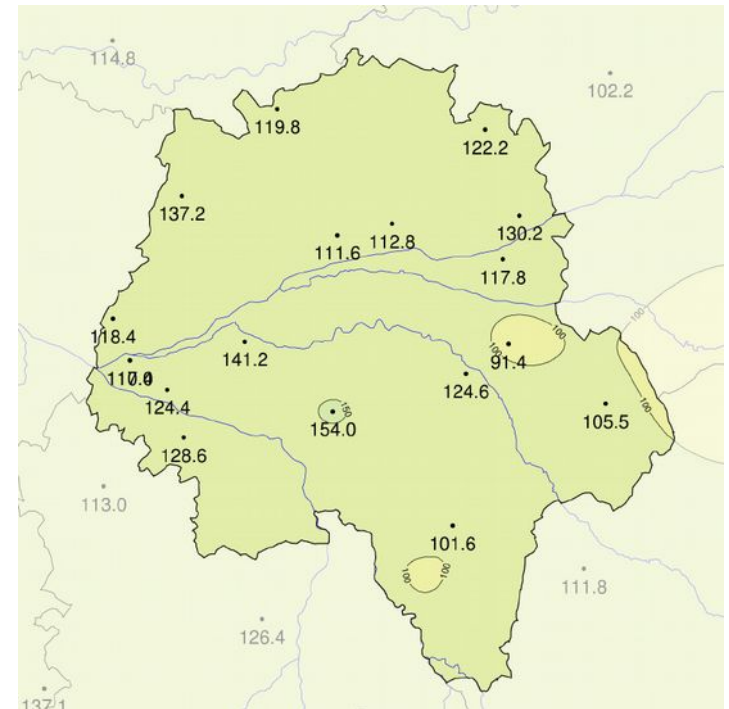
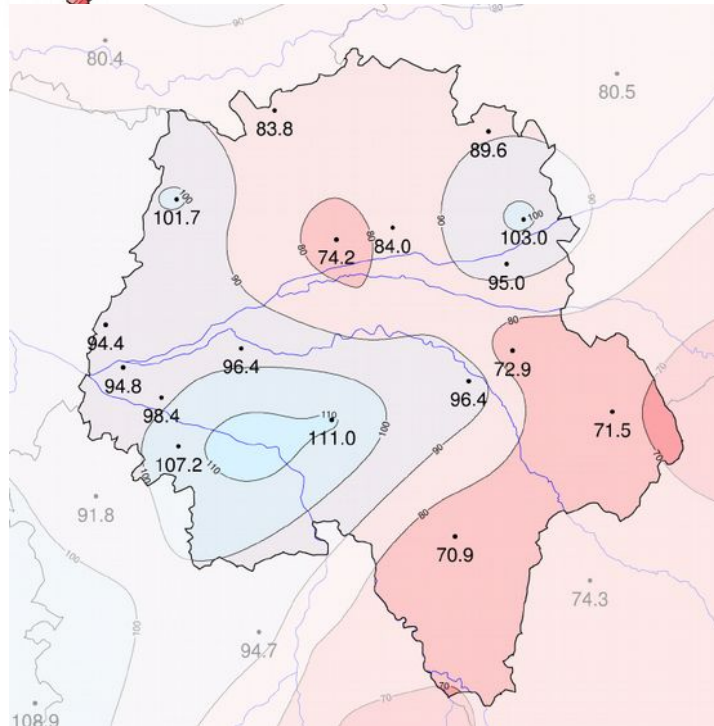
Pour l'Indre-et-Loire :  
**-17 % en moyenne**



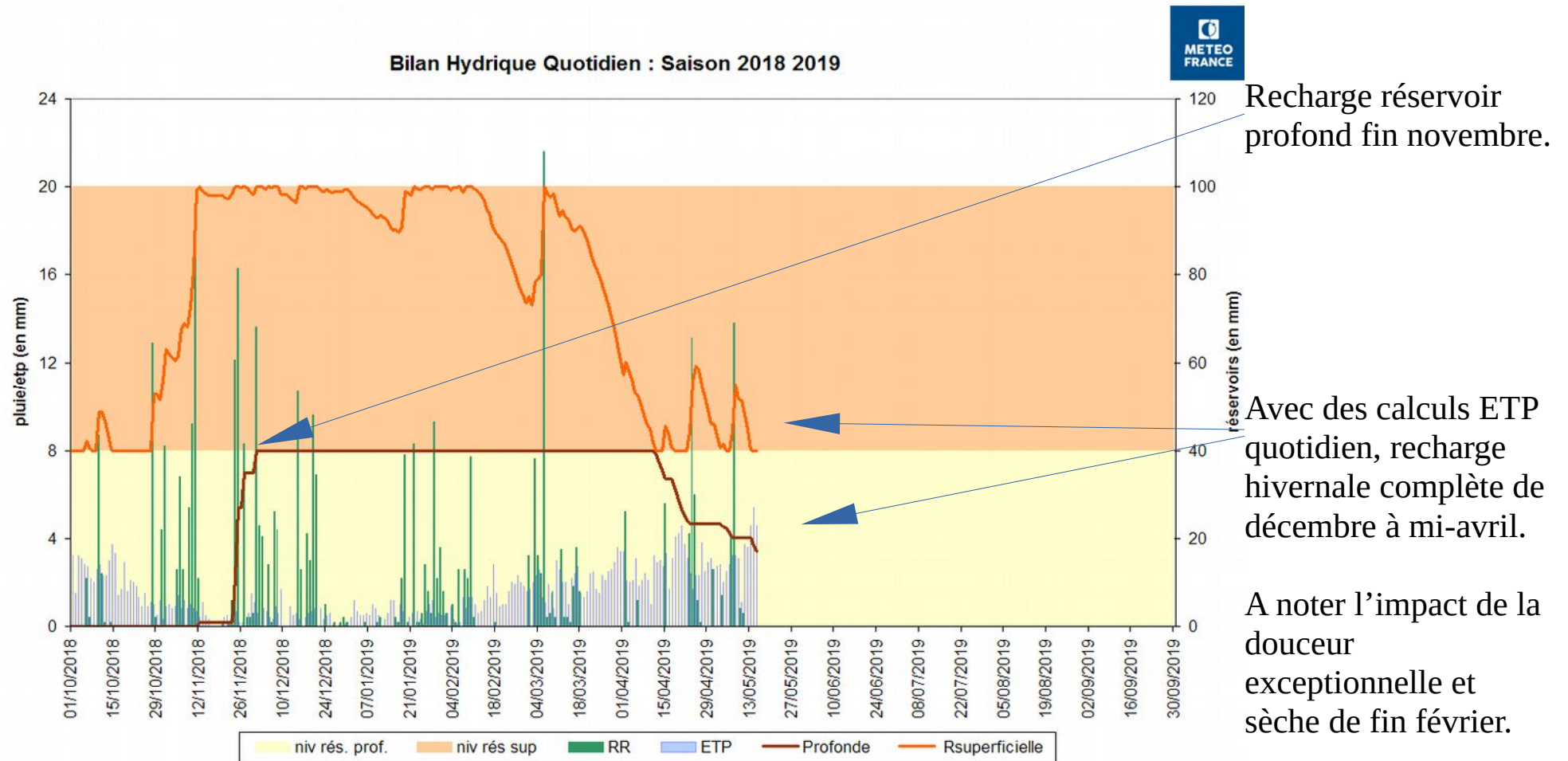
Précipitations depuis mars 2019 sur le département :

Cumuls de précipitations très variables d'un secteur à l'autre (de **90 à 150 mm**)  
soit des écarts à la normale de **-30 à +10 %**

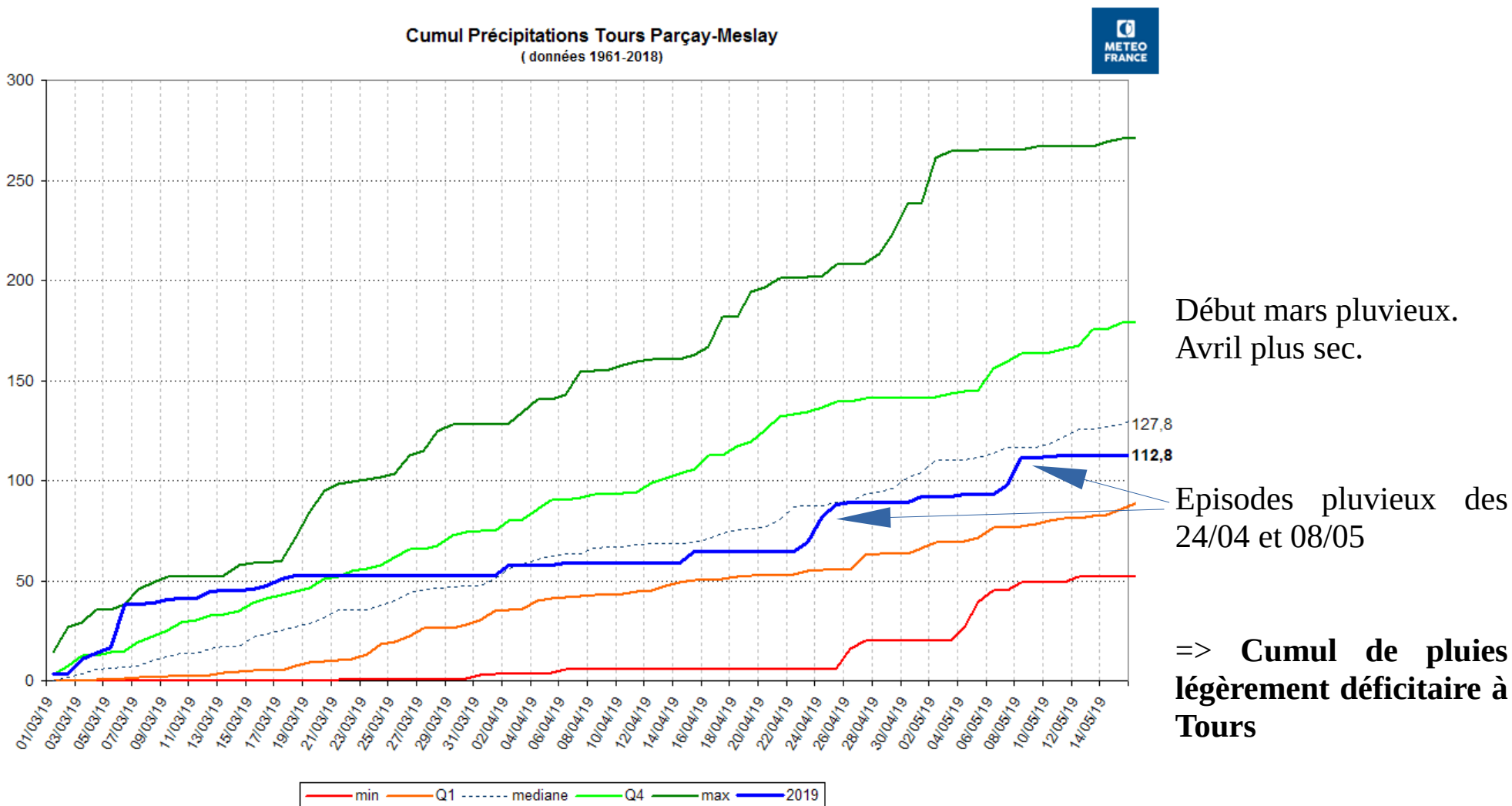
**Sud Lochois à nouveau impacté**



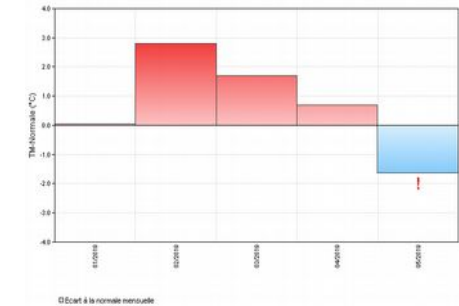
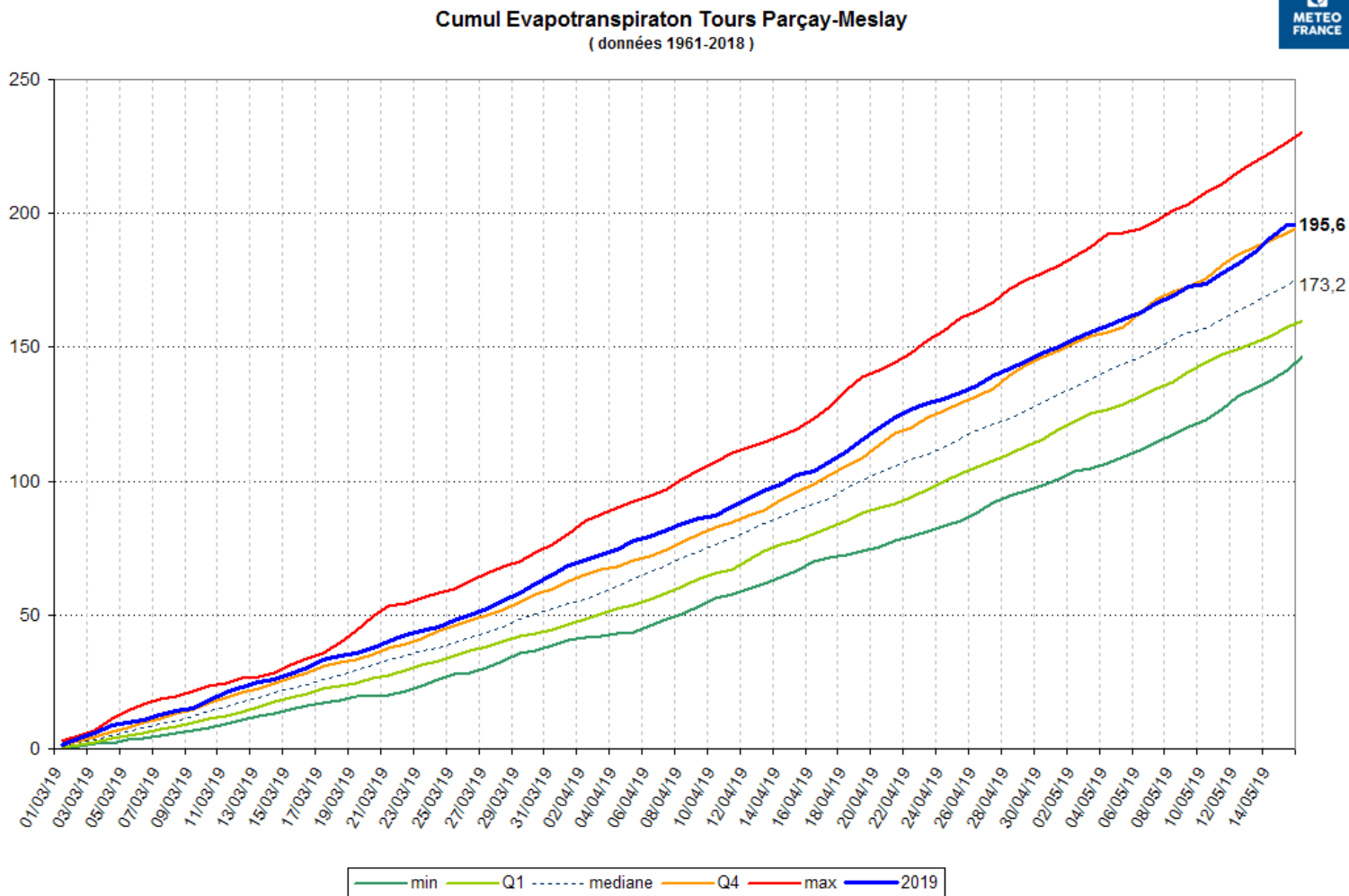
## Bilan hydrique 2018 quotidien



## Détail des pluies depuis mars 2019



## Détail de l'ETP depuis mars 2019

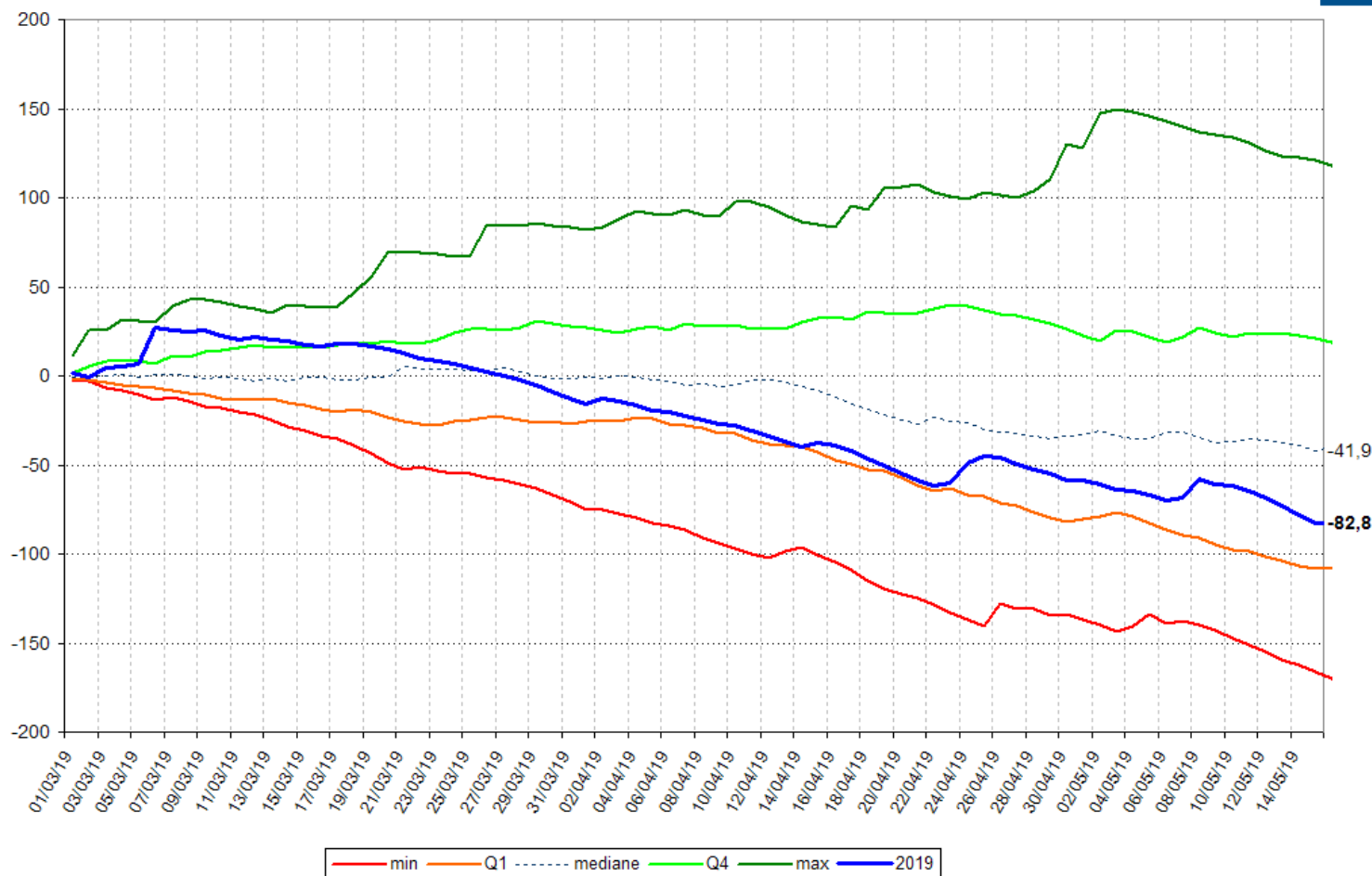


A partir du mois d'avril, les mois plus chauds que la normale (+2 à +3 °C) se succèdent.

=> **Cumul ETP largement excédentaire.**

## Bilan pluies-ETP depuis mars 2019

Cumul Précipitations-ETP Tours Parçay-Meslay  
(données 1961-2018)



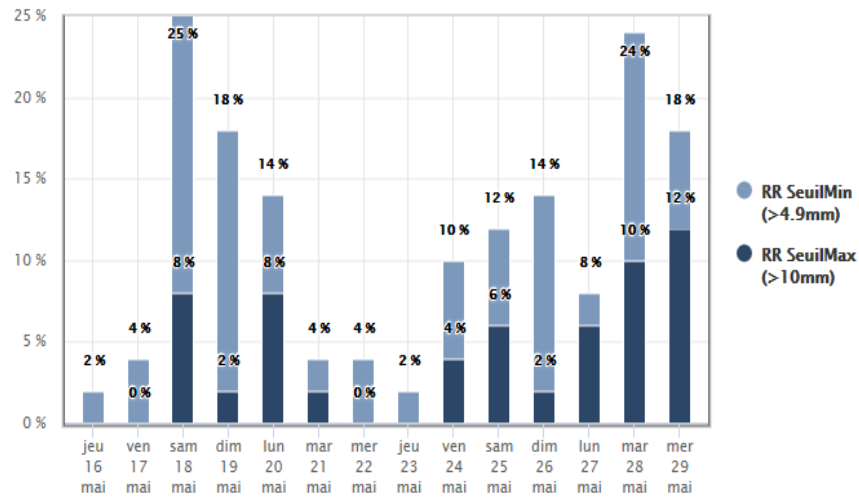
Pluies déficitaires et ETP excédentaire s'ajoutent

=> **Bilan Pluies-ETP déficitaire.**

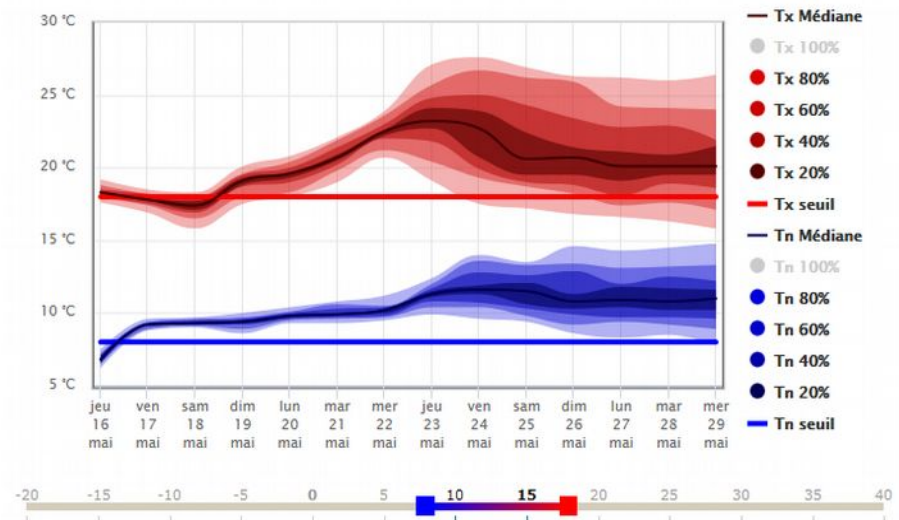


## Prévisions - tendances à 10 jours

PROBABILITÉS DE DÉPASSEMENT DE SEUIL : PRÉCIPITATIONS



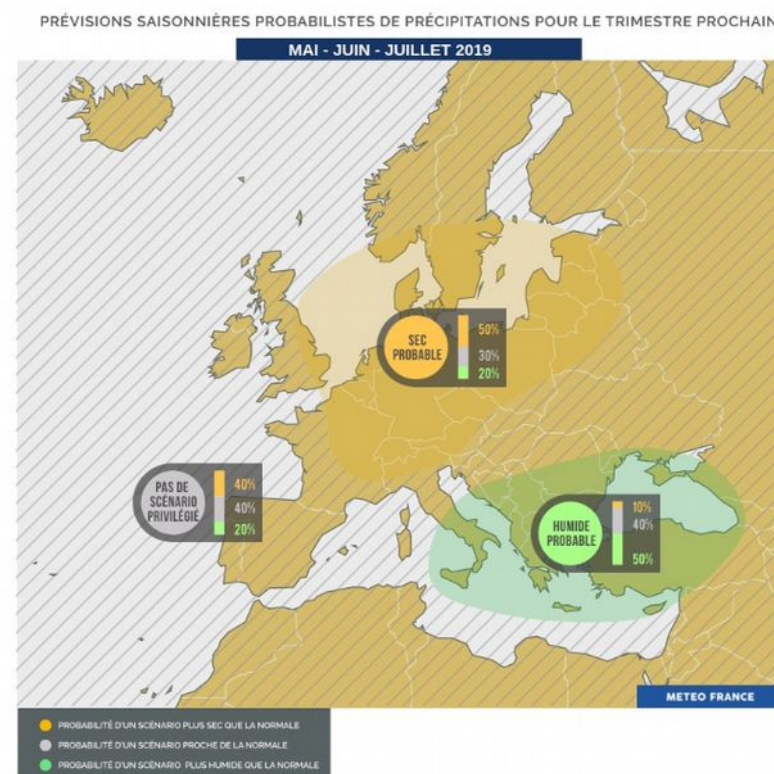
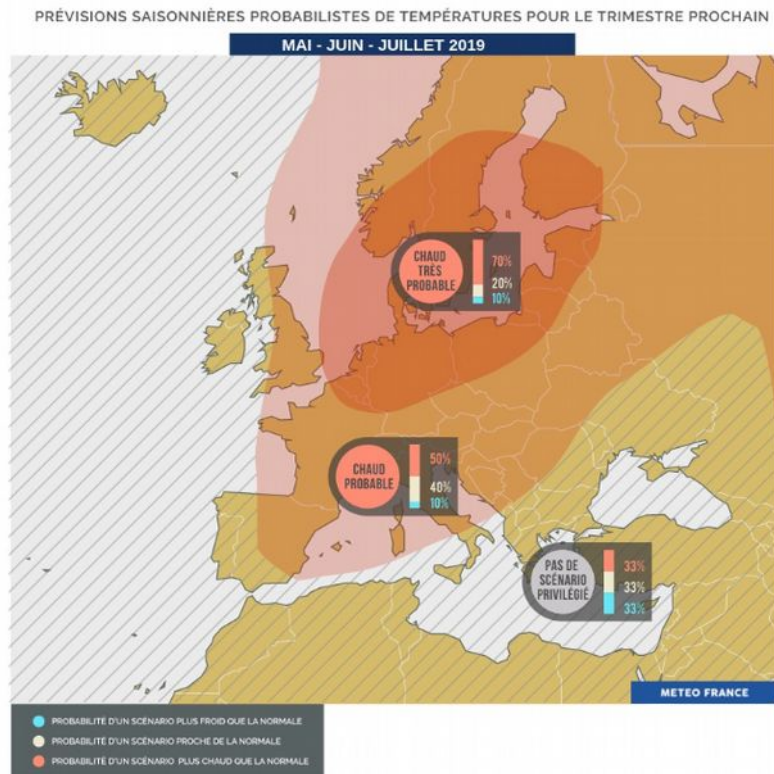
PROBABILITÉS DE DÉPASSEMENT DE SEUIL : TEMPÉRATURES



Les probabilités de précipitations significatives dans les jours à venir sont notables.  
Les températures repassent au-dessus des normales.

**=> situation à caractère instable avec précipitations irrégulières**

## Prévisions saisonnières



Pour les prévisions saisonnières (M-J-J), la chaleur devrait prédominer, et les précipitations devraient être proches de la normale.